

DENTSPLY Friadent: Neue Chirurgie-Kits

Durch die Verschlankeung der Instrumentenzahl versprechen die nach Implantatdurchmesser modular bestückbaren Chirurgie-Kassetten für die Implantatsysteme XiVE® und ANKYLOS® eine einfachere Handhabung und erleichtern somit den chirurgischen Behandlungsablauf. Der Anwender kann das Chirurgie-Kit je nach seiner eigenen Arbeitsweise zusammenstellen und jederzeit ergänzen. In der Basisausstattung können mit den neuen Kits nahezu 80 Prozent der Patientenfälle abgedeckt werden.

Die Anzahl der Eindrehinstrumente wurde bei XiVE über die Hälfte reduziert, da sie jetzt sowohl für die Ratsche als auch für die Winkelstücke identisch sind. Der neue Gewindeschneider ist einteilig und wurde in das Kit integriert. In die ANKYLOS Chirurgie-Kassetten wurden die Freilegungsinstrumente, be-

stehend aus Sechskantschraubendreher und einem Instrument zur Entfernung der Verschlusschraube, integriert. Dies hat den Vorteil, dass bei der Anwendung keine separate Freilegungs-Kassette mehr erforderlich ist. Das ANKYLOS Chirurgie-Kit gibt es sowohl für den manuellen Handbetrieb als auch für die motorbetriebene Version. Die Kassetten verfügen über einen aufklappbaren, abnehmbaren Deckel sowie einen separaten Organizer für benutzte Instrumente. Die Reinigung ist durch das kantenfreie Design einfach. Das Erscheinungsbild im Inneren der Box ist durch die klar strukturierte, farblich gestaltete und gewährleistet somit ein sicheres Handling im OP. Das Material der Trays besteht aus leichtem und stabilem sterilisierbarem Kunststoff.



Weitere Informationen:
Friadent GmbH
Steinzeugstraße 50
68229 Mannheim
Telefon: 0621 4302-000
www.friadent.de

BUSCH: Vibrationsarmes, brillantes Schleifen

Die COOL Diamantschleifer von BUSCH sind mit zahlreichen diagonal angeordneten, rhombenförmigen Schleiffeldern ausgestattet, die den Schleifvorgang bis zu siebenmal pro Umdrehung unterbrechen. Dadurch wird die Spanabfuhr unterstützt und gleichzeitig ein vibrationsarmes, brillantes Schleifen ermöglicht. Weitere Vorteile sind die hohe Schleifleistung und die lange Lebensdauer

durch eine Diamantierung auch in den tieferliegenden Kanälen. Über 94 verschiedene Varianten gewährleisten, dass für alle Präparationen das passende Instrument zur Verfügung steht.

Ab sofort gibt es die COOL Diamantschleifer neben der mittleren Körnung auch in feiner und grober Körnung.

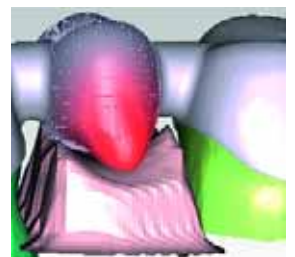


Weitere Informationen:
BUSCH & CO. KG
Unterkaltenbach 17-27
51766 Engelskirchen
Telefon: 02263 860
www.busch.eu

Nobel Biocare: Vereinfachte Behandlungsplanung

Nach umfangreichem Feedback durch NobelGuide™ Anwender gibt Nobel Biocare die Einführung der Procera® Software 2.0 bekannt, der neuesten Aktualisierung des umfassenden Procera® Software-Pakets. Grundlage für diese innovative Software bilden eine völlig neue Plattform und eine benutzerfreundliche Oberfläche für eine einfachere Anwendung sowie die Unterstützung der aktuellen Nobel Biocare Produkte. Im Detail bietet die

Procera Software 2.0 eine Prüfung der Herstellbarkeit für OP-Schablonen, einen Viewer für die Behandlungsplanung für Anwender, die NobelGuide nicht verwenden, die Rotation der senkrechten/parallelen Querschnitte, eine Neupositionierung der Ebene der Querschnittkurve direkt zu einem Objekt, eine neue Darstellung des Nervenkanals, einen Anzeige-Editor und eine Farbanzeige der Hounsfield Units.



Weitere Informationen:
Nobel Biocare Deutschland GmbH
Stolberger Straße 200
50933 Köln
Telefon: 0221 50085-0
www.nobelbiocare.com