

IMTEC: Zuwachs für die Implantatlinie ENDURE

Das Implantatsystem ENDURE von IMTEC, das bisher Implantate mit Durchmessern von 3,5 und 4,3 mm umfasste, wurde jetzt um die Größe 5,1 mm erweitert. Sie eignet sich unter anderem gut dazu, einzelne Zähne im Molarenbereich zu ersetzen. Das neue Mitglied der ENDURE-Familie ist in den vier Längen 9, 11, 13 und 15 mm erhältlich. Dank des großen Durchmessers bürgt das „wide body“ für eine hohe Stabilität. Diese Eigenschaft ist besonders bei Einzelimplantaten gefragt, die starken Kaukräften standhalten müssen. So stellt das neue ENDURE-Implantat eine attraktive Erweiterung des Systems dar.

ENDURE ist ein hochwertiges Innensechskant-Implantat von hoher biomechanischer Qualität. Das Dreifach-Mikrogewinde schont die Kortikalis am Implantateingang dank der Verringerung der Knochenbelastung und der axialen Steife. Zudem verfügt ENDURE über eine vergrößerte Oberfläche, was eine stabile Knochen-Implantat-Verbindung fördert. In der Anwendung überzeugt das Implantatsystem durch sein wurzelförmiges Design. Alle Implantate haben eine einheitliche Plattform und können daher für die gleichen prothetischen Komponenten verwendet werden.



Weitere Informationen:
IMTEC Europe GmbH
Dornbachstraße 30
61440 Oberursel
Telefon: 06171 887980
info@imtec-europe.de
www.imtec.com

Nobel Biocare: Richtungsweisendes Implantat

NobelActive™ stellt mit erweiterter Funktionalität und einer besonderen Prothetikverbindung mit Doppelfunktion Nobel Biocares modernstes Implantatdesign dar. Der konische Implantatkern in Verbindung mit dem spezifischen doppelläufigen Kompressionsgewinde führt bei entsprechender Aufbereitungstechnik zu einer Verdichtung des umgebenden Knochens und somit zu einer erhöhten Primärstabilität speziell auch im weichen Knochen. Die im apikalen Bereich scharf schneidenden Gewindeflanken ermöglichen in Verbindung mit den Merkmalen des Implantatdesigns eine Richtungsänderung bei der Insertion. Eine optimale prothetische Positionierung wird so ge-

rade bei ungünstigen Knochenverhältnissen erleichtert. Die Prothetikverbindung mit Doppelfunktion und integriertem Platform Switching™ bietet hohe mechanische Festigkeit, schafft eine formschlüssige Verbindung und unterstützt eine breite Palette von konfektionierten und individuellen prothetischen Komponenten, einschließlich Procera® Implantatbrücken. NobelActive™ Implantate sind in den gängigen Längen 10, 11,5, 13 und 15 mm und Durchmessern von 3,5, 4,3 und 5,0 mm erhältlich. Alle Implantate weisen an der Oberfläche das bewährte TiUnite® Biomaterial von Nobel Biocare sowie Mikrorillen an den Gewindeflanken auf.

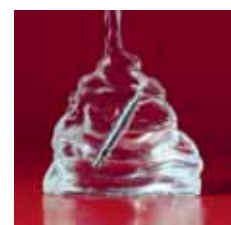


Weitere Informationen:
Nobel Biocare Deutschland GmbH
Stolberger Straße 200
50933 Köln
Telefon: 0221 50085-0
www.nobelbiocare.com

Dreve: Transparentes Abformmaterial

Das transparente Abformmaterial Fresh® clear von Dreve Dentamid GmbH wurde für Anwender entwickelt, die offene und geschlossene Implantatabformungen sowie Hybridarbeiten und Überabformungen bei Teleskoparbeiten visuell besser kontrollieren wollen. Mit einem transparenten Abformlöffel (Clan, Schreinemakers etc.) und dem Haftvermittler Fresh® adhäsiv verwendet, gestaltet sich der Abformprozess selbst bei komplizierten Ausgangslagen erheblich sicherer. Offene Abformungen können so von Beginn an gut kontrolliert werden. Präparierte Zähne, die nach dem Entfernen der Fäden mit Fresh®

light umspritzt werden (Doppelmisch-/Sandwich-Technik), besitzen eine hohe Zeichenschärfe und Reißfestigkeit. Weitere Vorteile sind der Sichtkontakt zu den Abutments/Transferkappchen, der höhere Staudruck im Löffel bedingt durch kleinere Perforationen, die Kontrolle des Sitzes von Primärteilen bei Überabformung und das leichte Finden der Schraubendurchtrittsstellen. Für den implantologisch tätigen Zahnarzt, den Prothetiker sowie auch für das Labor trägt ein transparentes Abformmaterial wie Fresh® clear zur Verfahrensoptimierung bei und bietet ein hohes Maß an Sicherheit.



Weitere Informationen:
Dreve Dentamid GmbH
Max-Planck-Str. 31
59423 Unna
Telefon: 02303 8807-0
info.dentamid@dreve.de
www.dreve.com