

Tissue Level Implantate für die Sofortversorgung

Mit dem neu entwickelten Tissue-Level-Implantatsystem TLX von Straumann, das für eine hohe Primärstabilität konzipiert ist, lassen sich auch in anspruchsvollen Fällen moderne Sofortversorgungskonzepte im Seitenzahnbereich realisieren und Knochenaugmentationen vermeiden. Hierbei unterstützen die verfügbaren Implantatdimensionen (ab \varnothing 3,75 mm und in Längen von 6 bis 18 mm) und das klassische Tulpendesign eine optimale Planung.

Die neuartigen, vollkonischen Straumann TLX Implantate vereinen Bewähr-

tes und Innovation: Sie bestehen aus dem Hochleistungsmaterial Roxolid mit der speziellen hydrophilen SLActive Implantatoberfläche, dem bewährten Tulpendesign und den Vorteilen des BLX Implantats.

Straumann TLX ist ein für die Sofortversorgung optimiertes Implantatsystem und eine Lösung für alle anderen Indikationen, unabhängig vom bevorzugten Behandlungsprotokoll: von der Sofortimplantation bis hin zu herkömmlichen Protokollen.



Die Schleimhaut schmiegt sich an die Tulpe. Das führt zu einer bindegewebigen Wulst um das Implantat.

Weitere Informationen
www.straumann.de/tlx

3-D-Druck-Kooperation und Workflow-Validierung

Sicat und SprintRay kündigen ihre Kooperation an. Damit wollen die beiden Unternehmen den digitalen Workflow für das Behandlungsteam in Praxis und Labor vereinfachen.

SprintRay, Hersteller von 3-D-Druck-Lösungen für Zahnarztpraxen und Labore, und Sicat, Anbieter für 3-D-basierte Analyse- und Planungssoftware, Bohrschablonen und Therapieschienen, wollen zusammenarbeiten, um Zahnärzten den Workflow in der geführten Chirurgie zu erleichtern. „Für mich bedeutet die Integration von Sicat die optimale Ergänzung zu meinem Workflow“, sagt Dr. Gerhard

Werling, Zahnarzt aus Bellheim. „Mithilfe der Sicat Implant Planungssoftware plane ich Bohrschablonen jetzt noch effizienter.“

Dank der neuen Schnittstelle zwischen der Sicat Implant Planungssoftware und dem SprintRay 3-D-Drucksystem, ist es Zahnärzten und Zahntechnikern nun möglich, zu scannen, zu planen und Bohrschablonen wie den Sicat Digitalguide unmittelbar zu drucken, um eine Implantatinserterion innerhalb kürzester Zeit zu ermöglichen. Die neue Workflow-Validierung sorgt für mehr Sicherheit für Behandlungsteams und Patienten.



Weitere Informationen
www.sicat.com

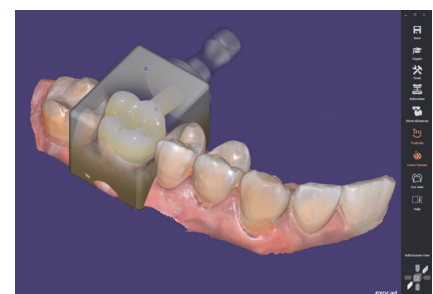
Neue chairside CAD-Software für die Single-Visit-Dentistry

Zur IDS gab exocad die Veröffentlichung von ChairsideCAD 3.0 Galway bekannt. Das neue Release bietet Zahnärzten Designwerkzeuge für eine Vielzahl von Indikationen mit einer großen Auswahl an integrierten Geräten.

Der neue Chairside-Workflow ist hochautomatisiert, intuitiv und optimal auf den Einsatz in der Praxis zugeschnitten. Neue Nutzer von CAD-/CAM-Software profitieren von schnellen, wizardgeführten Workflows, während Experten für maximale Flexibilität freie Designsequenzen wählen können. Die Software führt Anwender

Schritt für Schritt durch den gesamten Designprozess. Zudem lassen sich offene Intraoralscanner, Produktionsgeräte und Implantatsysteme reibungslos integrieren.

Das neue Release bietet verbesserte automatische Designvorschläge. Instant Anatomic Morphing ermöglicht effiziente Anpassungen – die Zahnanatomie passt sich automatisch in Echtzeit an für eine dynamische Okklusion. Und Smile Design, mit dem fortschrittlichen 2-D-/3-D-Ansatz von exocad, ist jetzt dank der KI-gestützten Erkennung von Gesichtsmerkmalen noch schneller.



Weitere Informationen
www.exocad.com